

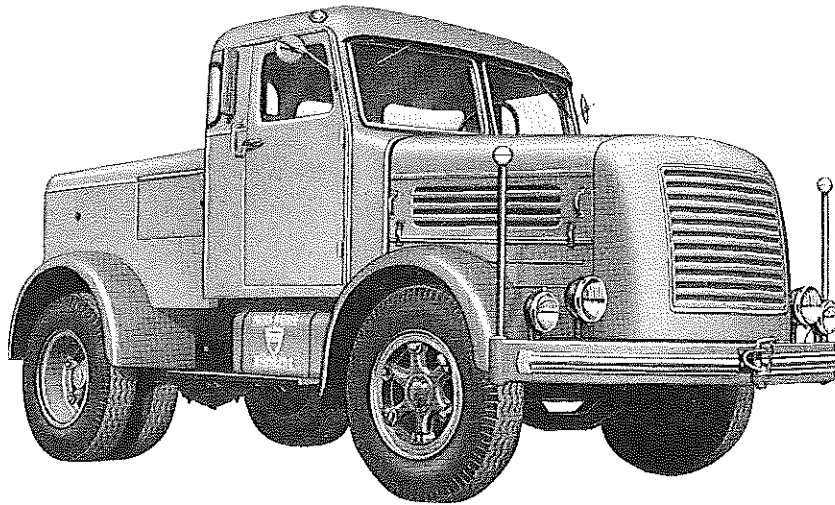
FAUN-WERKE
Nürnberg

TYP F 66-36 Z

Gruppe **15**

Faun-Werke

1355



Diesel-Motor · 6 Zylinder · 4-Takt · 125 PS bei 2300 U/min

Brutto-Anhängelast: 20 t

Triebwerk

Motor

| | |
|------------------------------|--------------------------------------|
| Hersteller und Typ | Deutz/F6L 514 |
| Einspritzverfahren | indirekte Einspritzung |
| Verbrennungsraum | unterteilt (Wirbelkammer) |
| Höchstes Drehmoment | 45 mkg bei 1300 U/min |
| Dauerleistung | 125 PS bei 2300 U/min |
| Kurzleistung | 125 PS bei 2300 U/min |
| Hubraumleistung | 15 PS/l |
| Mittlerer Arbeitsdruck | 6 kg/cm ² |
| Mittl. Kolbengeschwindigkeit | 10,5 m/sek |
| Verdichtungsverhältnis | 18,3 |
| Kurbelverhältnis | 3,64 |
| Lage im Fahrzeug | vorn |
| Aufhängung | 4-Punkt/gummigelagert |
| Schmiersystem | Druckumlaufschmierung |
| Kühlung | Luft (Gebläse) |
| Gewicht | 620 kg |
| Niedr. Kraftstoffverbrauch | 185 g/PS _h bei 1300 U/min |
| Zylinder-Anzahl | 6 |
| Zylinder-Anordnung | stehend/in Reihe |
| Zylinder-Gußform | einzel |
| Zylinder-Werkstoff | Grauguß |
| Zylinder-Bohrung | 110 mm |
| Kolbenhub | 140 mm |
| Gesamthubraum | 7983 cm ³ |

| | |
|------------------------------|---|
| Zylinderkopf | Leichtmetall/einzel/abnehmbar |
| Abdichtung Zyl./Zylinderkopf | Stahllagen |
| Laufbuchsen | trockene Buchse |
| Ventilsitzringe | eingeschrumpft |
| Kolbenhersteller | Nüral/Karl Schmidt/Mahle |
| Kolben-Werkstoff | Leichtmetall/gegossen |
| Kolbenringe | 3 Verdichtungs-/2 Ölabstreifringe |
| Pleuel | Doppel-T-Schaftquerschnitt |
| Pleuellager | Gleitlagerschalen |
| Kurbelwelle | geschmiedet/ungeteilt |
| Kurbelgehäuse | Grauguß/geteilt, unterhalb der Lagerebene |

| | |
|------------------------------|-----------------------------|
| Schmierölleitungen | Bohrungen u. Leitungen |
| Anzahl der Ventile (je Zyl.) | 1 Einlaß/1 Auslaß |
| Anordnung der Ventile | hängend/senkrecht |
| Einlaßventil öffnet bei | 16° vor OT |
| Einlaßventil schließt bei | 40° nach UT |
| Auslaßventil öffnet bei | 40° vor UT |
| Auslaßventil schließt bei | 16° nach OT |
| Ventilspiel (kalt) | 0,1 bis 0,2 mm |
| Ventilsteuerung erfolgt über | Stößel/Stoßstange/Kipphebel |
| Nockenwelle | im Kurbelgehäuse/Gleitlager |
| Nockenwellen-Antrieb | Zahnräder |
| Saugrohrausführung | gemeinsames Rohr |

Motor-Zubehör

| | |
|-------------------------|---|
| Kraftstoffförderung | Kolbenpumpe zusammen mit Einspritzpumpe |
| Kraftstoffank-Füllmenge | 135 l |
| Kraftstofffilter | Filzeinsätze |
| Ölpumpe | Zahnradpumpe |
| Ölwannen-Füllmenge | 20 l |
| Ölfilter | Hauptstrom/Spaltfilter |
| Luftreiniger | Ölbadfilter |
| Zylinderkühlung | mittels Gebläse |
| Einspritzpumpe | Bosch PE 6 A 75B 420 S 23 |
| Einspritzdüse | Bosch DNO SD 21 |
| Einspritzdruck | 150 atü |
| Zündfolge | 1-5-3-6-2-4 |
| Reglerausführung | Fliehkraftregler |
| Glühkerze | Bosch oder Beru |
| Glühkerze-Heizleistung | 65 W |

| | |
|---------------------------|------------------------------------|
| Anlasser | Bosch BPD 6/24 ARS 153 |
| Anlasser-Ausführung | Schubschraubtrieb-Anlasser |
| Anlasser-Spannung | 24 V |
| Übersetzung | Antr.-Ritz/Schwungrad 16:1 |
| Anlasser-Betätigung | elektromagnetisch |
| Lichtmaschine | Bosch LJ/GK 300/12/1400 R |
| Lichtmaschine-Spannung | 12 V |
| Lichtmaschine-Leistung | 300 W |
| Ladebeginn | bei 600 U/min der KW |
| Art der Regelung | Spannungsregelung |
| Antrieb der Lichtmaschine | 1 Keilriemen 13 x 90 DIN 2215 |
| Übersetzungsverhältnis | KV/Lichtm.-Welle i = 0,48 bis 0,58 |
| Lichtmaschine-Befestigung | Sattelbefestigung |
| Spannung der Batterie | 12 V |
| Batterie | 2 Stück/135 Ah (K 20) |

Kraftübertragung

| | |
|--------------------------|--|
| Kupplung | Fichtel & Sachs/LA 50 |
| Kupplungs-Art | Reibungskuppl./Einscheiben/ trocken |
| Schaltgetriebe | ZF AK 6-55 |
| Schaltgetriebe-Art | mechanisches Stufengetriebe |
| Schaltgetriebe-Anordnung | am Motor angeblockt |
| Anzahl der Gänge | 6 V/1 R |
| Übersetzungen | $i = 9,35/5,47/3,74/2,42/1,59/1,0$ 7,98 |
| Geräuscharme Gänge | sämtliche |
| Synchronisierte Gänge | — |
| Schnellgang-Anordnung | — |

| | |
|--------------------------|----------------------------|
| Schalthebel-Anordnung | neben dem Fahrersitz |
| Schaltungsart | Kugelschaltung/unmittelbar |
| Getr.-Geh.-Ölfüllmenge | 12 l |
| Kraftübertragungselement | Gelenkwellen |
| Treibende Räder | Hinterräder |
| Ausgleichgetriebe | Kegelradgetriebe |
| Antrieb der Halbachsen | spiralverzahnte Kegelräder |
| Zusatzgetriebe | — |
| Übersetzung | — |
| Getr.-Drehz./Raddrehzahl | $i = 1:8,0$ |
| Schubübertragung | Federn |

Fahrwerk

Räder und Bereifung, Lenkung

| | |
|-----------------------------|----------------------------------|
| Räderart | Stahlguß/Speichenräder |
| Anzahl der Räder | 4 (Zwillingsräder = 1 Rad) |
| Anzahl der Reifen | 6 |
| Reifengröße vorn und hinten | 11,00-20 |
| Reifenluftdruck | 6,00 atü |
| Felgenart | Schrägschulter |
| Felgengröße | 8,0-20 |
| Radaufhängung, vorn | Starrachse |
| Radaufhängung, hinten | Starrachse |
| Federung, vorn | 2 Blattfedern/Halbelliptik/längs |

| | |
|-------------------------|----------------------------------|
| Federung, hinten | 2 Blattfedern/Halbelliptik/längs |
| Stoßdämpfer | hydraulisch |
| Radsturz | 1° 26' |
| Spreizung | 2° 30' |
| Vorspur | 4 bis 6 mm |
| Nachlauf | 2° |
| Art der Lenkung | Vorderräder/ZF-Roßlenkung |
| Lenkübersetzung | $i = 25,25$ |
| Größter Radeinschlag | Innen 45°/außen 35° |
| Lenksäulen-Anordnung | links |
| Spurstange | ungeteilt |
| Kleinster Spurbereich-Ø | 13,2 m |

Bremsen

| | |
|----------------------------|--|
| Bremsanlage | Knorr-Faun oder Westinghouse- Faun |
| Wirkungsweise d. Fußbremse | Druckluft/4 Räder/Innenbacken |
| Wirks. Gesamtbremsfläche | vorn 1540 mm ² /hinten 2000 mm ² |

| | |
|-----------------------------|---|
| Bremskraft-Übertragung | Druckluft |
| Bremstrommel-Ø | 440 mm |
| Wirkungsweise d. Handbremse | auf Hinterräder/mechanisch/ druckluftunterstützt |

Allgemeine Daten des Fahrgestells

| | |
|--------------------|---------|
| Radstand | 3600 mm |
| Spurweite, vorn | 2056 mm |
| Spurweite, hinten | 1819 mm |
| Bodenfreiheit | 295 mm |
| Bauchfreiheit | 450 mm |
| Fahrgestellgewicht | 4600 kg |

| | |
|-----------------------------|------------------------------|
| Achslast aus Fahrgest.-Gew. | vorn 2750 kg/hinten 1850 kg |
| Fahrgestelltragfähigkeit | 8950 kg |
| Rahmenausführung | U-Profil-Längstr. m. Quertr. |
| Schmiersystem | Hochdruckfett |
| Anhängerkupplung | Typ 22 |
| Anhänger-Bremsanschluß | Westinghouse |

Allgemeines

Achslasten und Gewichte

| | |
|---|------------|
| Zulässige Achslast, vorn | 4600 kg |
| Zulässige Achslast, hinten | 9200 kg |
| Zulässiges Gesamtgewicht | 13550 kg |
| Leergewicht | 5250 kg |
| Nutzlast | — |
| Brutto-Anhängelast (gebremst/ungebremst) | 20000/— kg |

Sonstige Daten

| | |
|---------------------------|----------------------|
| Höchstgeschwindigkeit | 56 km/h |
| Autobahn-Geschwindigkeit | 56 km/h |
| Kraftstoffnormverbrauch | 20 bis 22 l/100 km |
| Ölverbrauch | 0,4 bis 0,5 l/100 km |
| Spezifische Motordrehzahl | 2440 |

Maße

| | |
|------------------------------|---------|
| Länge über alles | 6545 mm |
| Breite über alles | 2500 mm |
| Höhe über alles | 2700 mm |
| Überhang, vorn | 1907 mm |
| Überhang, hinten | 1038 mm |
| Kleinster Wendekreis-Ø | 15,2 m |
| Ausladung d. Anhängerkupplg. | 900 mm |

Zubehör

| | |
|-------------------------|--------------------------------|
| Scheinwerfer | 35/35 W/200 mm Ø Lichtaustritt |
| Abblenden | mittels Fußabblendschalter |
| Standlicht | im Scheinwerfer eingebaut |
| Fahrtrichtungs-Anzeiger | Pendelwinker |
| Öldruckanzeiger | Zeigermeßgerät |
| Ladestromanzeiger | Anzeigeleuchte |
| Geschwindigkeitsmesser | 0 bis 70 km/h Meßbereich |

Laut VDA-Revers technische Daten entsprechend DIN 70020 und DIN 70030

Nummer(n) der allgemeinen Betriebserlaubnis: z. Z. beantragt